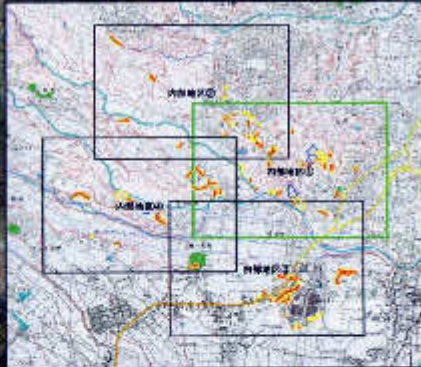


2	1100219	小古曾2	四日市市	小古曾	
3	1100220	小古曾3	四日市市	小古曾	
4	1100221	小古曾5	四日市市	小古曾町	
5	1100222	小古曾6	四日市市	小古曾町	
6	1100226	采女	四日市市	采女町	
7	1100227	貝家	四日市市	貝家町	
8	1102489	采女が丘1	四日市市	采女が丘	鈴鹿市 国分町
9	1102490	南小松2	四日市市	南小松町	
10	1102491	采女1	四日市市	采女町	
11	1102492	采女6	四日市市	采女町	
12	1102493	采女7	四日市市	采女町	
13	1102540	采女11	四日市市	采女町	
14	1102543	波木4	四日市市	波木町	
15	1200146	波木南台3	四日市市	波木南台	
16	2100097	南小松1	四日市市	南小松町	
17	2100098	貝家4	四日市市	貝家町	
18	2100099	采女3	四日市市	波木南台	
19	2100100	采女5	四日市市	采女町	
20	2100124	采女10	四日市市	采女町	
21	2100137	貝家5	四日市市	貝家町	
22	2200001	采女4	四日市市	波木南台	
23	2200003	波木南台2	四日市市	波木南台	
24	2200020	采女が丘3	四日市市	采女が丘	鈴鹿市 国分町
25	2200021	采女が丘5	四日市市	采女が丘	鈴鹿市 国分町
26	3100177	北小松1	四日市市	北小松町	
27	3100181	采女2	四日市市	采女町	
28	3100182	波木南台1	四日市市	采女町	
29	3100187	波木1	四日市市	波木町	
30	3100188	波木2	四日市市	波木町	
31	3200011	北小松3	四日市市	北小松町	
32	3200012	采女が丘2	四日市市	采女が丘	鈴鹿市 国分町
33	3200013	貝家3	四日市市	貝家町	
34	3200017	波木3	四日市市	波木町	
35	3200030	采女9	四日市市	采女町	
36	B2110041	貝家7	四日市市	貝家町	
37	B2110042	波木8	四日市市	波木町	
38	B3110044	波木5	四日市市	波木町	
39	B3110045	波木が丘	四日市市	波木が丘町	
40	B3110046	貝家6	四日市市	山田町	
41	B2110047	南小松3	四日市市	南小松町	
42	B2110048	采女13	四日市市	采女町	鈴鹿市 国分町
43	B3110049	北小松4	四日市市	北小松町	
44	B2110050	波木7	四日市市	波木町	
45	B1110051	采女14	四日市市	采女町	
46	B1210052	波木南台4	四日市市	波木南台	
47	B3210053	波木12	四日市市	波木町	
48	B2110054	采女15	四日市市	采女町	
49	B3110055	采女16	四日市市	采女町	
50	B3210056	貝家10	四日市市	貝家町	
51	B1210057	波木9	四日市市	波木町	四日市市 笹川9丁目
52	B2210058	波木10	四日市市	波木町	
53	B2110059	波木11	四日市市	波木町	
54	B2210060	波木が丘1	四日市市	波木が丘	
55	B3110061	貝家8	四日市市	貝家町	
56	B3110062	貝家9	四日市市	貝家町	
57	B3210063	南小松4	四日市市	南小松町	
58	B3210064	采女17	四日市市	采女町	
59	B2110065	采女18	四日市市	采女町	
60	B2210066	采女が丘6	四日市市	采女が丘	鈴鹿市 国分町
61	10503ⅢA	北小松-2	四日市市	北小松町	
62	10007ⅡA	森力山町	四日市市	采女町	
63	10008ⅠA-1	森力山-1	四日市市	小古曾町	



- 凡例**
- 土砂災害警戒区域
 - 土砂災害特別警戒区域
 - 流域

**基礎調査結果総括図
四日市市内部地区①**





29_波木1

30_波木2

40_貝家6

14_波木4

54_波木が丘1

34_波木3

52_波木10

53_波木11

39_波木が丘

51_波木9

38_波木5

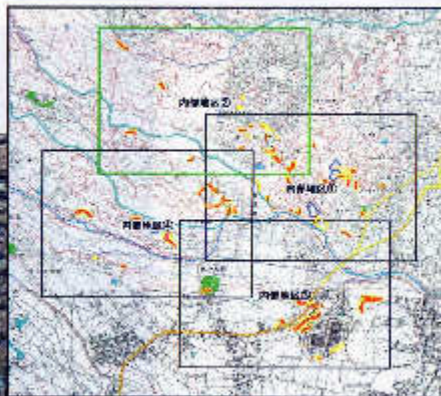
47_波木12

44_波木7

23_波木南台2

15_波木南台3

36_貝家7



凡例

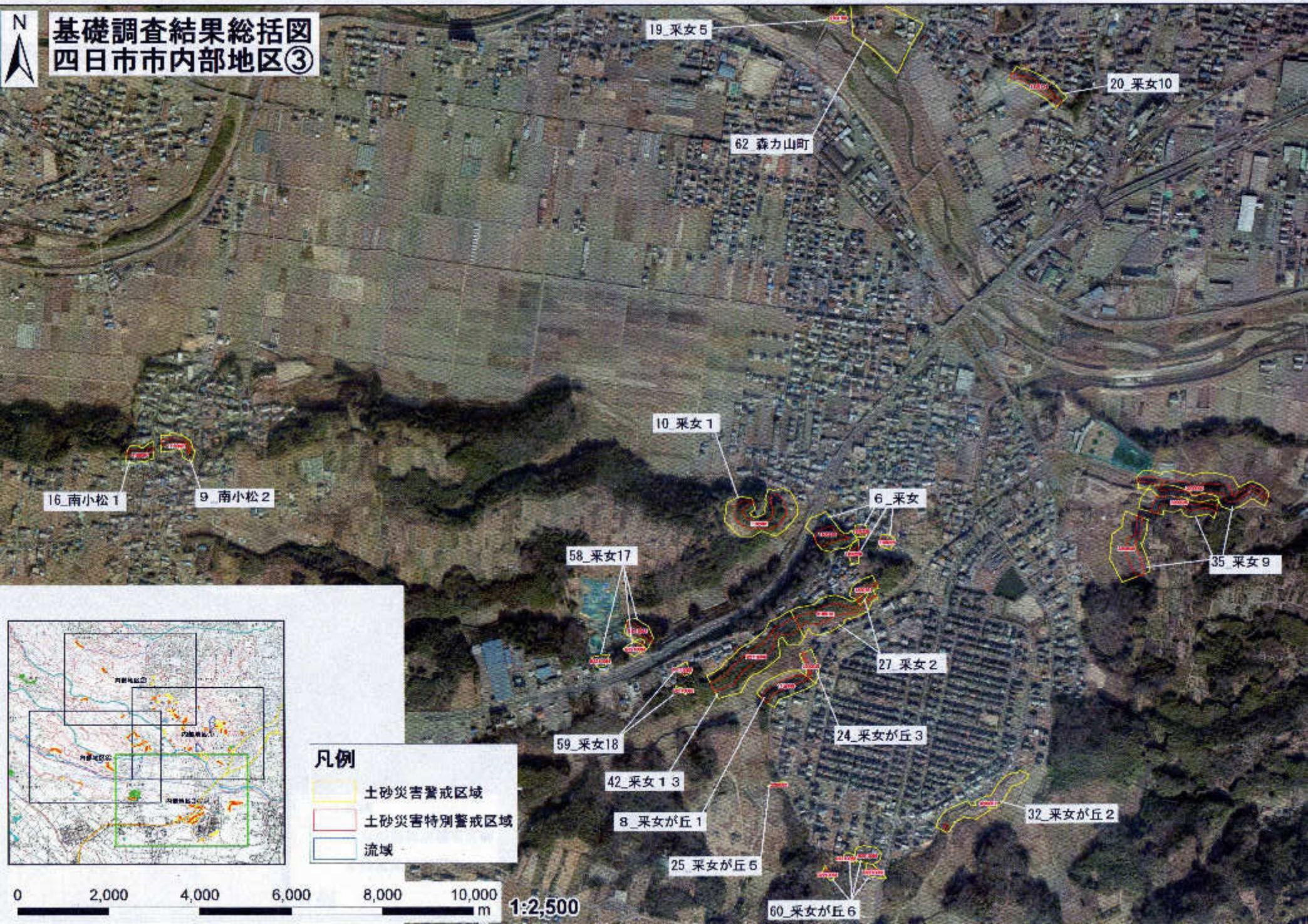
- 土砂災害警戒区域
- 土砂災害特別警戒区域
- 流域

基礎調査結果総括図
四日市市内部地区②





基礎調査結果総括図 四日市市内部地区③



16_南小松1

9_南小松2

19_采女5

20_采女10

62_森力山町

10_采女1

6_采女

58_采女17

35_采女9

27_采女2

59_采女18

24_采女が丘3

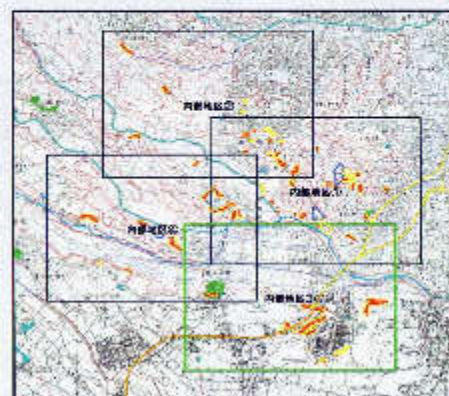
42_采女13

32_采女が丘2

8_采女が丘1

25_采女が丘5

60_采女が丘6



- 凡例**
- 土砂災害警戒区域
 - 土砂災害特別警戒区域
 - 流域





凡例

- 土砂災害警戒区域
- 土砂災害特別警戒区域
- 流域

基礎調査結果総括図
四日市市内部地区④



26_北小松1

43_北小松4

61_北小松一2

41_南小松3

57_南小松4

31_北小松3

14_波木4

17_貝家4

56_貝家9

50_貝家10

55_貝家8

21_貝家5

7_貝家

33_貝家3

9_南小松2

16_南小松1